

# Gli anfibi

Gli anfibi sono animali vertebrati,

La parola **anfìbio** significa "doppia vita".

passano la loro prima parte della vita nell'acqua e respirano per mezzo di *branchie* come i pesci, poi, mediante una profonda trasformazione, diventano adulti.

Gli **anfibi adulti** vivono sulla terraferma, in zone umide, nelle vicinanze di fiumi e di stagni, e respirano con *i polmoni* e attraverso la *pelle*. Tornano in acqua quando devono riprodursi.

Ci sono tre principali gruppi di anfibi:

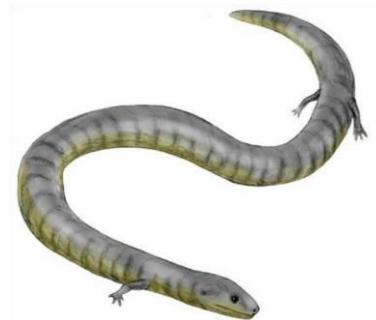
- gli **anfibi anuri**, senza la coda, come *rane e rospi*



- gli **anfibi caudati**, con la coda, come *salamandre, tritoni e sirenidi*



- gli **anfibi vermiformi**, ciechi e senza zampe, detti apodi, come le *cecilie*.

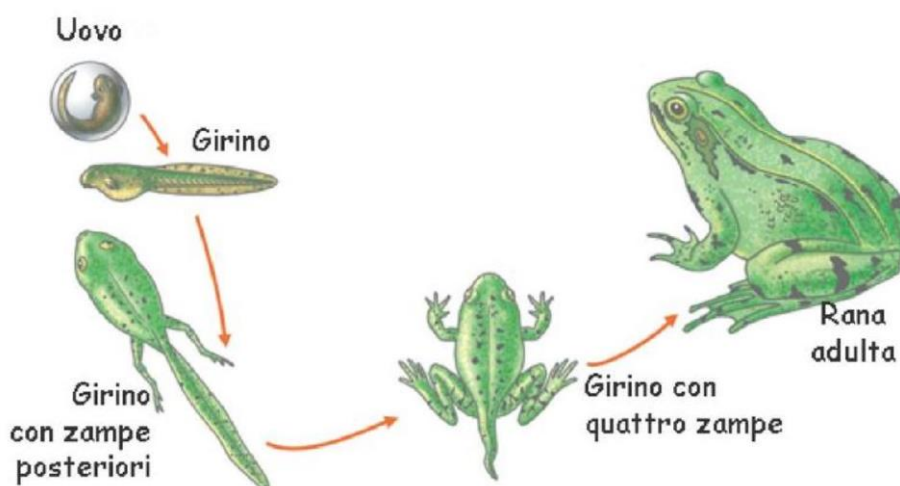


Gli anfibi hanno una pelle **sottile** e **umida**, senza squame. Questo tipo di pelle non subisce danni finché l'animale vive nell'acqua, ma quando gli anfibi stanno sulla terraferma la pelle può disidratarsi, cioè perdere acqua e seccarsi. La loro pelle perciò è protetta da uno strato di **muco**, prodotto da apposite ghiandole, che la rende viscida.

## Come si riproducono gli anfibi?

Gli anfibi sono **ovipari** e ciò significa che si riproducono grazie alla produzione di **uova fecondate** che vengono deposte all'esterno e dalle quali vengono fuori i loro piccoli. La riproduzione avviene in acqua oppure in ambienti molto umidi perché le uova non hanno il guscio e, quindi, sono molto fragili. La fecondazione avviene all'inizio della primavera ed è esterna: il maschio sale sul dorso della femmina e feconda le uova man mano che questa le depone. Le uova fertilizzate si sviluppano in larve acquatiche conosciute con il nome di **girini**. I girini non hanno né le zampe anteriori né le zampe posteriori e respirano attraverso le branchie. Essi, crescendo, perdono la coda (si accorcia fino a scomparire) e ottengono prima le zampe posteriori e poi quelle anteriori; si avvia anche un cambiamento degli organi interni. La crescita delle zampe anteriori e posteriori e il passaggio a una respirazione polmonare avvengono con la **metamorfosi** (fase di trasformazione).

### La metamorfosi



Durante questa fase di trasformazione, la coda dei girini è assorbita e utilizzata come riserva di energia e gli adulti passano da una dieta erbivora ad una dieta insettivora.

Ecco un'immagine descrittiva di quello che abbiamo appena detto:

