

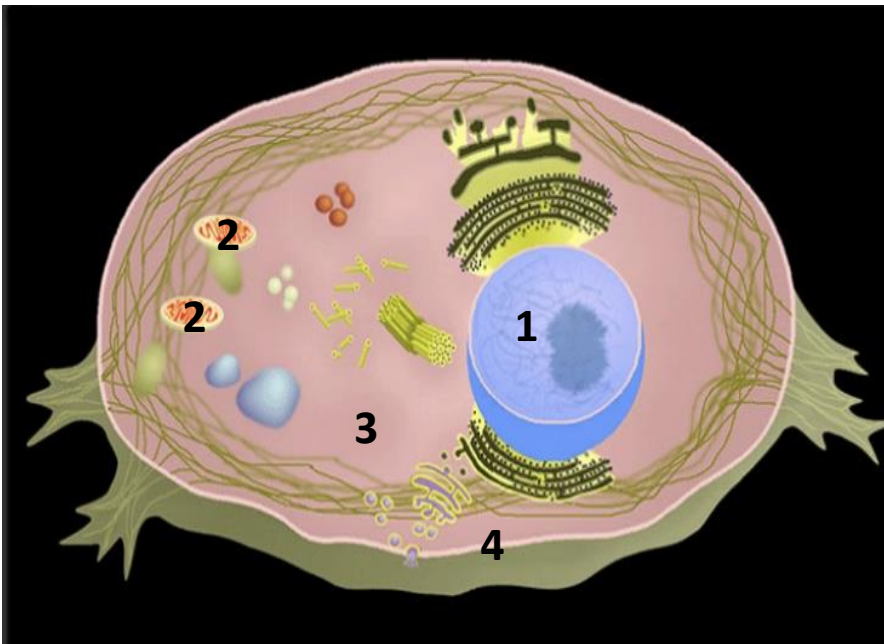
Verifica di Scienze

Nome.....Cognome.....

Classe.....Data.....

- Identifica le parti cellulari.

CELLULA



1.....

2.....

3.....

4.....

- Indica con una crocetta la risposta esatta.

La cellula è:

- A) La parte più piccola di ogni essere vivente
- B) La parte più nascosta di una pianta
- C) Presente solo nelle piante.

La cellula è composta da:

- A) Una membrana madre e una membrana figlia
- B) Membrana, citoplasma e nucleo
- C) Citoplasma, ossigeno e bicarbonato

Il citoplasma è:

- A) Un gas di colore azzurro
- B) Un liquido trasparente formato da organuli
- C) Non è presente nella cellula

Nei mitocondri avviene un processo fondamentale per la cellula. Quale?

- A) Respirazione cellulare
- B) Sintesi proteica
- C) Produzione di cibo

• **Indica con VERO o FALSO**

- | | | |
|---|---|---|
| 1. La cellula animale non ha la parete cellulare | V | F |
| 2. I vacuoli sono organuli presenti nella cellula animale | V | F |
| 3. La cellula animale non contiene cloroplasti | V | F |
| 4. Tutti gli esseri viventi sono composti da cellule | V | F |
| 5. I vacuoli sono presenti nella cellula vegetale | V | F |

- Indica con una “X” i tre elementi tipici della cellula vegetale.



La parete cellulare

.....

.....

Vacuolo

.....

.....

Cloroplasti

.....

.....