

CAPPELLO
DI LANA



CAPPELLO
CON VISIERA



MAGLIA MANICHE
LUNGHE



CAMICIA A
MANICHE CORTE



MAGLIETTA A
MANICHE CORTE



FELPA



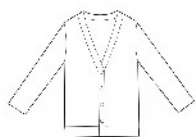
MAGLIONE



CAMICIA



CARDIGAN



CANOTTIERA



GIUBBOTTO
DI JEANS



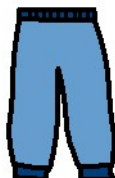
PIUMINO



JEANS



PANTALONI
DELLA TUTA



PANTALONI
LUNGHI



PANTALONI
CORTI



STIVALETTO
SPORTIVO



CIABATTE



SCARPE DA
GINNASTICA



SCARPONCINI



SANDALI



INFRADITO



GONNA

