

LA RIPRODUZIONE UMANA

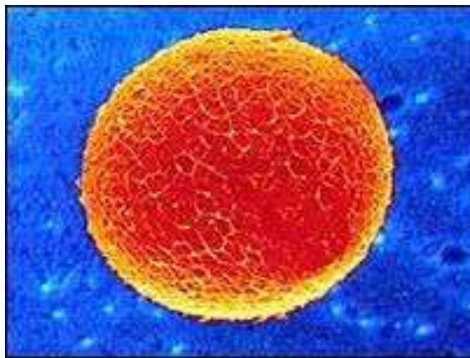
AVVIENE CON L'INCONTRO DI UNA **CELLULA RIPRODUTTIVA** MASCHILE

LO SPERMATOZOO

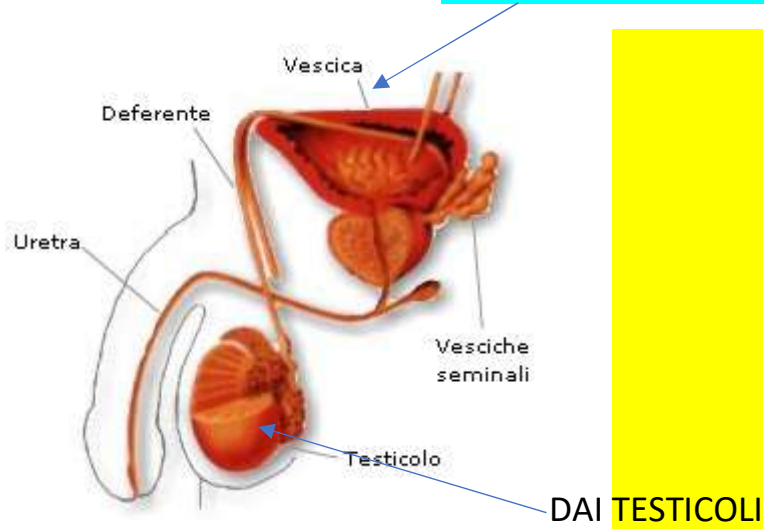


E UNA FEMMINILE

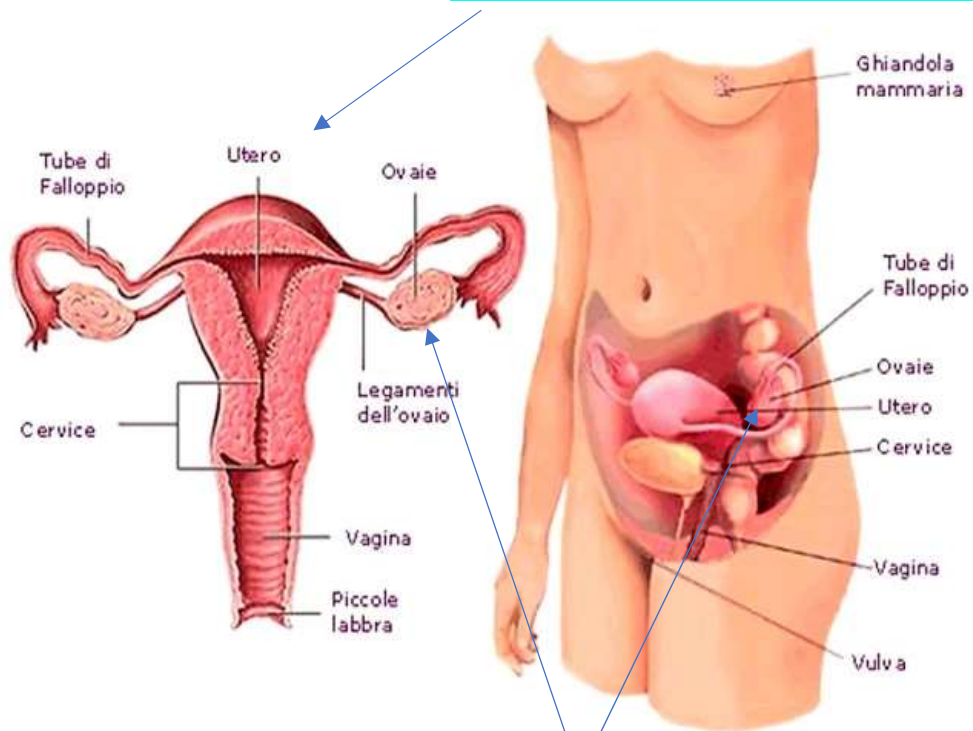
L'OVULO



LO SPERMATOZOO E' PRODOTTO NEGLI **ORGANI RIPRODUTTIVI MASCHILI**



L'OVAIO E' PRODOTTO NEGLI **ORGANI RIPRODUTTIVI FEMMINILI**



DALLE **OVAIE**

DAL LORO INCONTRO, **FECONDAZIONE,**

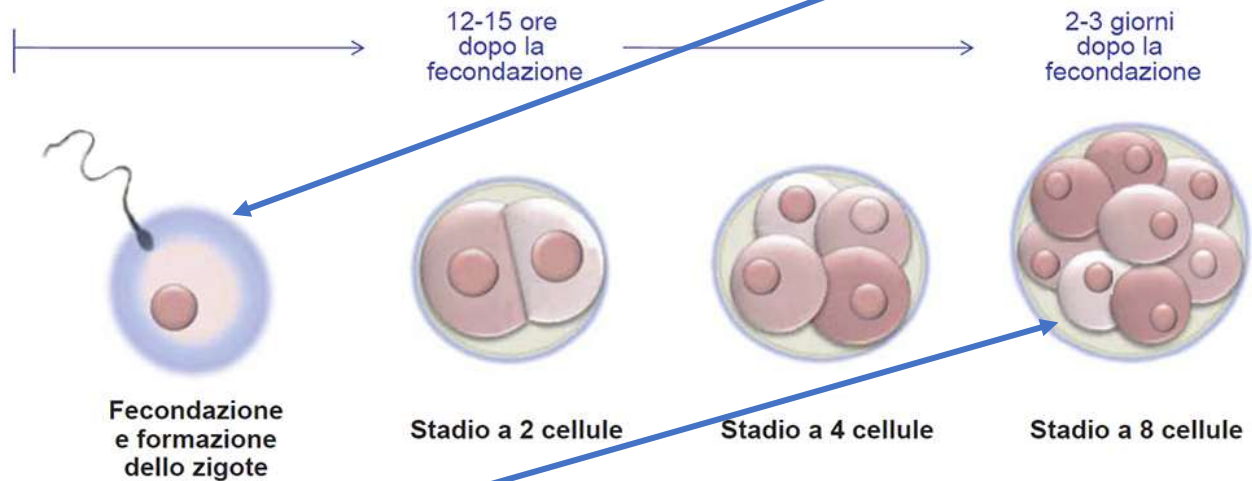


SI FORMA LO **ZIGOTE**, LA PRIMA CELLULA DI UN NUOVO ESSERE UMANO



QUANDO LE DUE CELLULE SI UNISCONO, **FECONDAZIONE**, CONDIVIDONO IL LORO PATRIMONIO DI **CROMOSOMI**, CHE CONTENGONO IL DNA, CIOE' I DATI CHE "PROGRAMMERANNO" IL NUOVO ESSERE UMANO E CHE GLI FORNIRANNO LE CARATTERISTICHE DEL BABBO E DELLA MAMMA UNITE TRA LORO.

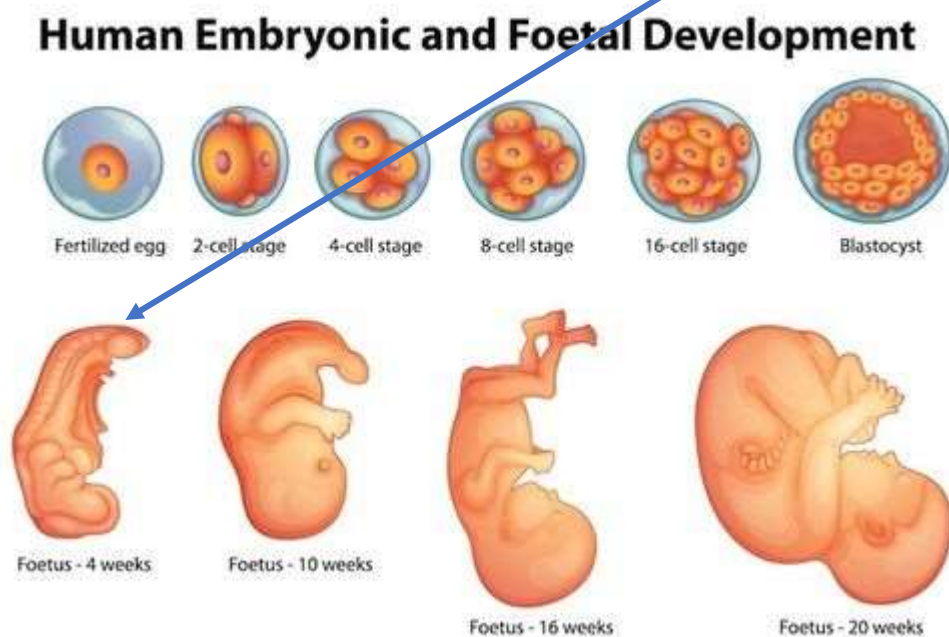
I NUCLEI DELLE CELLULE COMINCIANO A DIVIDERSI E FORMANO PRIMA LO **ZIGOTE**



POI SI FORMA LA **MORULA**, CIOE' QUANDO SI ARRIVA ALLA DIVISIONE IN 8 CELLULE.

NELLA MORULA PROSEGUE LA DIVISIONE FINO A FORMARE L'**EMBRIONE**, DOVE SI COMINCIA A VEDERE LA FORMA UMANA.

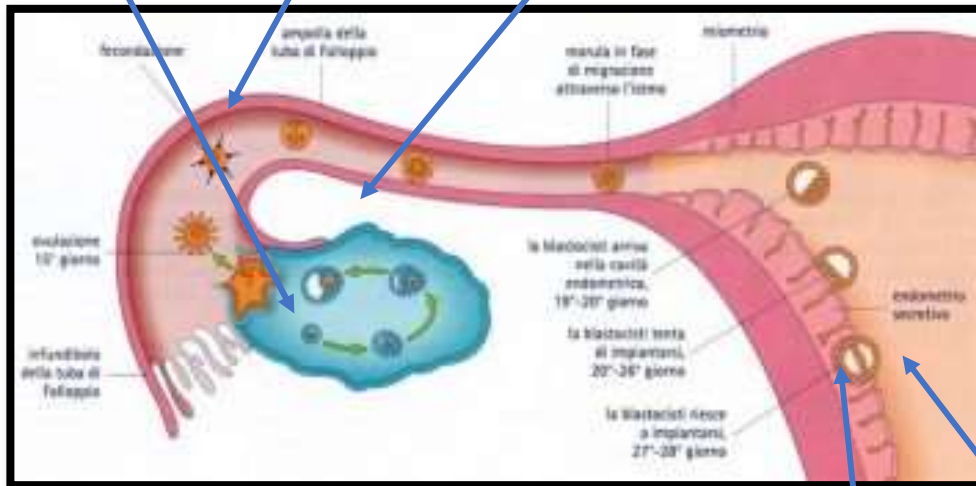
QUI SOTTO TUTTE LE FASI DISEGNATE



COME AVVIENE QUESTO INCREDIBILE EVENTO?

L'OVULO MATURA IN CIRCA 14 GIORNI DENTRO LE OVAIE

POI RISALE NELLE TUBE DI FALLOPPIO DOVE PUO' AVVENIRE LA FECONDAZIONE

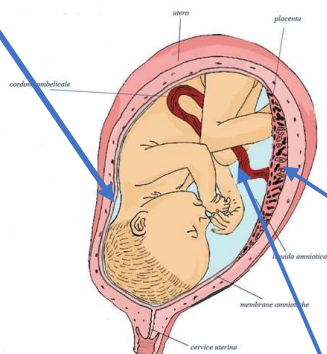


LO ZIGOTE CONTINUA A PERCORRERE LE TUBE FINO AD ARRIVARE ALL'UTERO CHE SI E' PREPARATO COME UN PICCOLO E MORBIDO NIDO AD ACCOGLIERE L'UOVO FECONDATO.

LO ZIGOTE SI ANNIDA NELLA PARETE DELL'UTERO.

DA QUESTO MOMENTO SI FORMERANNO LE STRUTTURE PER PROSEGUIRE LA GESTAZIONE, CIOE' IL PERIODO DI CIRCA 40 SETTIMANE DURANTE IL QUALE SI FORMERA' IL BAMBINO:

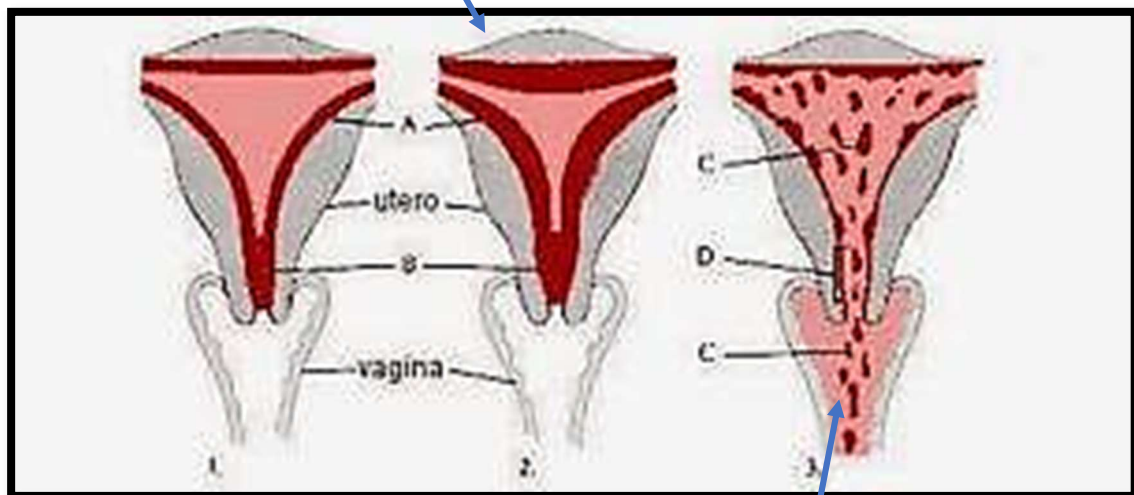
IL SACCO AMNIOTICO, CHE CONTIENE IL FETO (FINO ALLA NASCITA IL BAMBINO SI CHIAMA COSI')



LA **PLACENTA** PER NUTRIRE ED
OSSIGENARE IL FETO ATTRAVERSO IL
CORDONE OMBELICALE

SE LA FECONDAZIONE NON AVVIENE, L'OVULO VIENE ESPULSO CON UNA PERDITA DI SANGUE ATTRAVERSO LA VAGINA E L'UTERO VIENE "PULITO" PER PREPARARLO AD UN NUOVO CICLO.

LA PARETE DELL'UTERO(A) SI PREPARA AD ACCOGLIERE L'OVULO FECONDATO INGROSSANDOSI



LA PARETE DELL'UTERO (A) SI DISFA ED ESCE DALLA VAGINA CON IL SANGUE (C) E L'OVULO NON FECONDATO ORMAI MORTO.

TUTTO IL CICLO DURA CIRCA 28 GIORNI.